

HOUSING CONTROLLER

ST-HTA-01



satec

Description

ST-HTA-01은 전자 쿨링 하우징 STH-300LN의 컨트롤러이다.
버튼을 통한 간단한 온도 설정이 가능하고 LCD 디스플레이로 동작 상태를 확인 할 수 있다.

Introduction

- 고출력 냉각 장치 사용을 위한 릴레이 탑재
- 간편한 온도 설정 패드 장착
- LCD디스플레이 장착

Specifications

Input Power	24VDC
Normal Current	<5.8A
Operating Temperature	-10 °C ~ 65 °C
Maximum Differential Temperature	35 °C
Temperature Data	500msec
Dimension(mm)	86(W) X 35(H) X 78(D)

Temperature Manual Setting



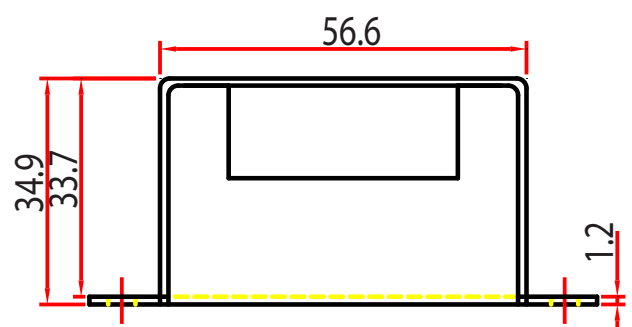
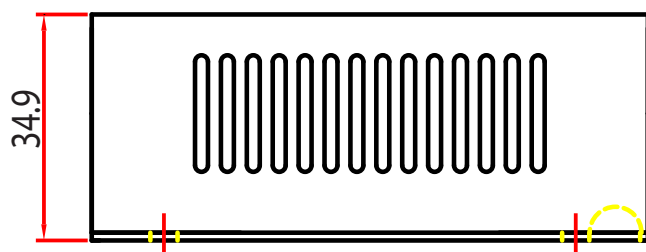
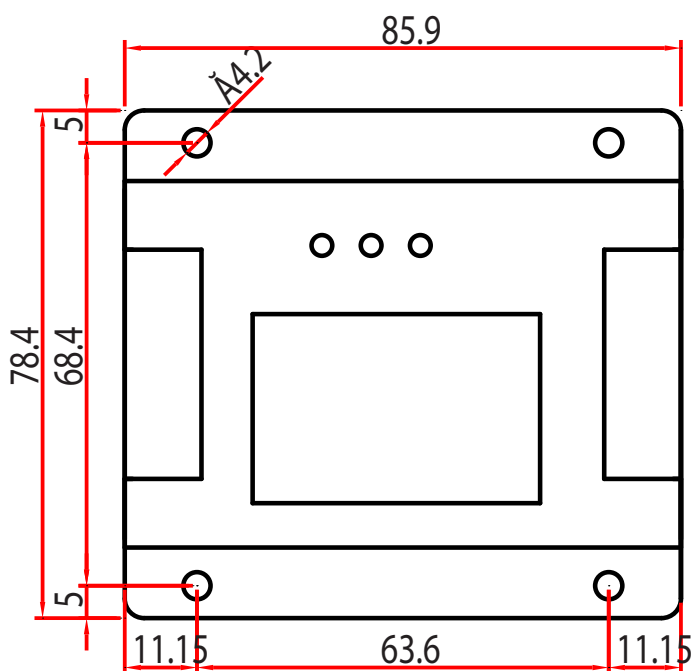
- | | |
|-----------------------------|--------------------------------|
| 1 전원연결 DC24V (외부케이블) | 2 센서 공급 전원 DC24V (센서연결) |
| 3 냉각장치 | 4 쿨링 팬 |
| 5 수동 온도 설정 버튼 | 6 온도센서 |

수동 온도 설정 방법

- 1) SET 버튼을 2~3초간 길게 누른 후 설정 모드로 변경한다.
- 2) Temp Set모드로 들어가면 UP 또는 DOWN 버튼을 눌러 온도를 설정한다.
- 3) 설정이 완료되면 SET 버튼을 짧게 눌러 온도 설정을 완료한다

설정온도	S:24T:28	현재온도
쿨링동작상태	C-0 F-0	팬 동작상태
O:동작중 X:동작안함		O:동작중 X:동작안함

Dimension





포항본사	경북 포항시 남구 대이로1번길 4 / TEL: 054-274-2240 / Fax: 054-274-2180
광양지점	전남 광양시 금영로 132-1 TEL: 061-793-2240 / FAX: 061-795-2240
기술연구소	4, Daei-ro 1beon-gil, Namgu, Pohang-si, Gyeongsangbuk-do, South Korea Tel : +82-54-274-2240 / Fax : +82-54-274-2180 / e-mail: satc@satec.co.kr